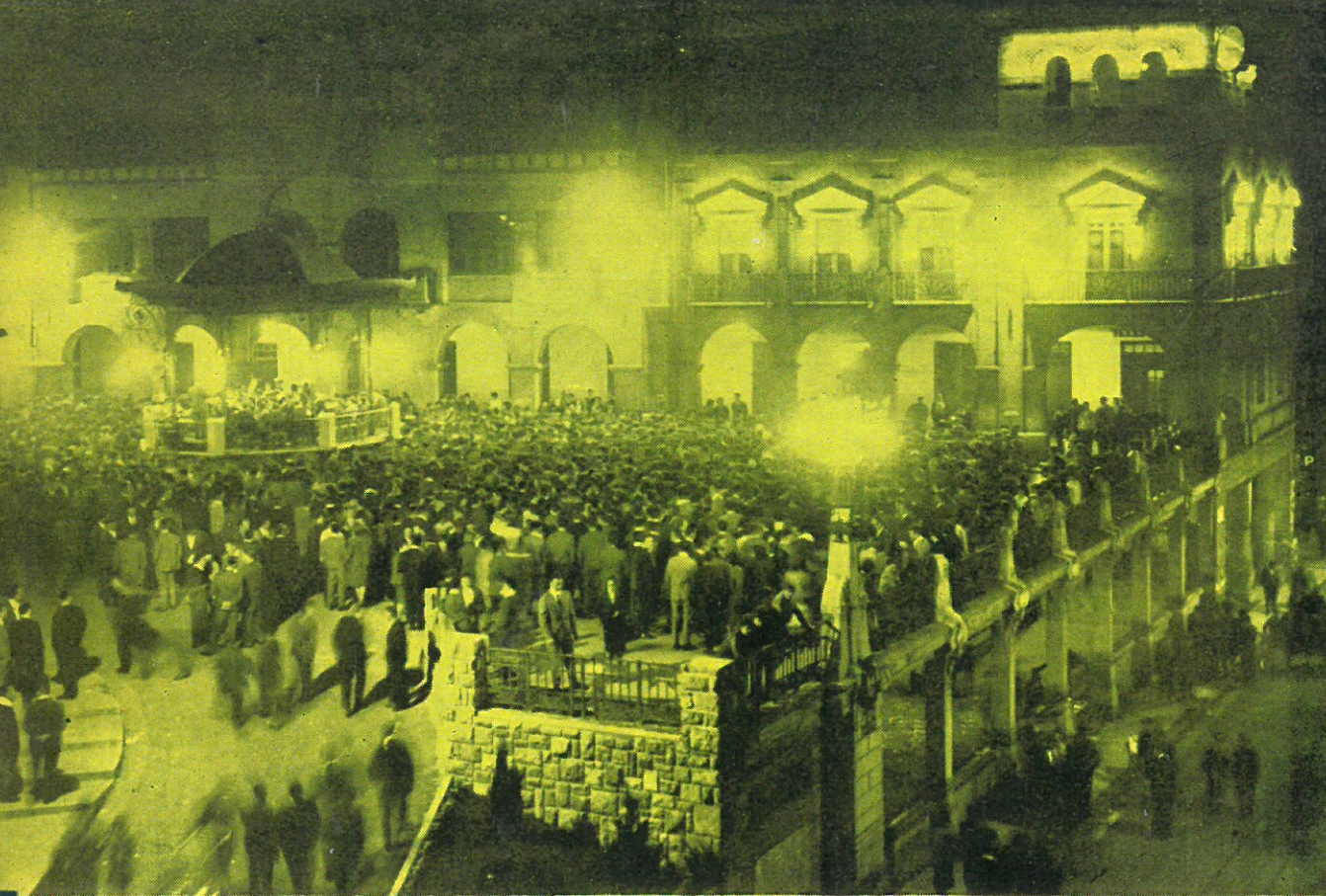


1
9
6
5



Fiestas de Beasain



BEASAIN

El Ilustre Ayuntamiento

DE ESTA VILLA, SIGUIENDO TRADICIONAL COSTUMBRE,
HA ORGANIZADO, EN COLABORACION CON LAS DIS-
TINTAS SOCIEDADES CULTURALES Y RECREATIVAS,
GRANDES FIESTAS EN HONOR DE

San Martín de la Ascensión y Loinaz

HIJO Y PATRONO DE LA MISMA, PARA LOS DIAS
27, 28, 29, 30 Y 31 DE MAYO Y 1, 5 Y 6 DE JUNIO,
CON ARREGLO AL SIGUIENTE

Programa

Día 27, Jueves

Festividad de la Ascensión del Señor

A las seis de la mañana, Alegre despertar a cargo de la Rondalla Loinaz, de Educación y Descanso.

A las nueve, Alborada por la Banda Municipal de Txistularis.

A las diez y media, Solemne Misa Mayor en la Iglesia Parroquial.

A las once, Apertura oficial de las Ferias en la Plaza de Guipúzcoa.

A las doce, GRANDIOSO DESFILE INFANTIL, organizado por la Catequesis Parroquial.

A las cuatro de la tarde, En la Campa de «La Peña» interesante TIRADA AL PLATO, de carácter Provincial, bajo la organización de la Sociedad de Caza y Pesca «Aitz-Zorrotz»

A la misma hora, en el Salón de Actos de la Sociedad Deportiva Beasain, se jugará una simultánea de ajedrez, de 20 tableros, por don José María González, que ostenta el título de Sub-campeón de América del Año 1960.

A las cuatro y media, Exhibición de danzas vascas en la Plaza de San Martín de Loinaz, a cargo del Grupo UDABERRI, de Tolosa.

De seis y media a nueve y de diez y media a una y media, Bailables en la citada Plaza a cargo de las Bandas Municipales de Música y Txistularis, alternando con la Orquestina Usurbe.

Día 28, Viernes

A las siete y media de la tarde, en el Cine Usurbe, GRANDIOSO CONCIERTO SINFONICO, a cargo de la Orquesta del Conservatorio de San Sebastián, dirigida por el maestro Bello Portu.

Día 29, Sábado

A las ocho de la mañana, TRADICIONAL PROCESION a la Ermita de Nuestra Señora de Loinaz, donde se celebrará una solemne misa,

A las doce, Inauguración de la exposición de trabajos realizados en la Escuela Sindical de Formación Profesional.

A las ocho de la tarde, Kalejira por la Banda Municipal de Música, acompañada por la comparsa de GIGANTES Y CABEZUDOS.

A las diez de la noche, Actuación de la renombrada Fanfare "Polito" y sus discos vivientes, la cual ejecutará primeramente airoas marchas por las calles de la villa para ofrecer finalmente, en el kiosko de la Plaza de San Martín de Loinaz un gran concierto bufo.

A continuación y hasta las dos, Música bailable, amenizada por la Banda Municipal de Música.

Día 30, Domingo

A las ocho y media de la mañana, Diana por la Banda Municipal de Música.

Día 27, Jueves

Festividad de la Ascensión del Señor

A las seis de la mañana, Alegre despertar a cargo de la Rondalla Loinaz, de Educación y Descanso.

A las nueve, Alborada por la Banda Municipal de Txistularis.

A las diez y media, Solemne Misa Mayor en la Iglesia Parroquial.

A las once, Apertura oficial de las Ferias en la Plaza de Guipúzcoa.

A las doce, GRANDIOSO DESFILE INFANTIL, organizado por la Catequesis Parroquial.

A las cuatro de la tarde, En la Campa de «La Peña» interesante TIRADA AL PLATO, de carácter Provincial, bajo la organización de la Sociedad de Caza y Pesca «Aitz-Zorrotz»

A la misma hora, en el Salón de Actos de la Sociedad Deportiva Beasain, se jugará una simultánea de ajedrez, de 20 tableros, por don José María González, que ostenta el título de Sub-campeón de América del Año 1960.

A las cuatro y media, Exhibición de danzas vascas en la Plaza de San Martín de Loinaz, a cargo del Grupo UDABERRI, de Tolosa.

De seis y media a nueve y de diez y media a una y media, Bailables en la citada Plaza a cargo de las Bandas Municipales de Música y Txistularis, alternando con la Orquestina Usurbe.

Día 28, Viernes

A las siete y media de la tarde, en el Cine Usurbe, GRANDIOSO CONCIERTO SINFONICO, a cargo de la Orquesta del Conservatorio de San Sebastián, dirigida por el maestro Bello Portu.

Día 29, Sábado

A las ocho de la mañana, TRADICIONAL PROCESION a la Ermita de Nuestra Señora de Loinaz, donde se celebrará una solemne misa,

A las doce, Inauguración de la exposición de trabajos realizados en la Escuela Sindical de Formación Profesional.

A las ocho de la tarde, Kalejira por la Banda Municipal de Música, acompañada por la comparsa de GIGANTES Y CABEZUDOS.

A las diez de la noche, Actuación de la renombrada Fanfare "Polito" y sus discos vivientes, la cual ejecutará primeramente airoas marchas por las calles de la villa para ofrecer finalmente, en el kioskò de la Plaza de San Martín de Loinaz un gran concierto bufo.

A continuación y hasta las dos, Músicaailable, amenizada por la Banda Municipal de Música.

Día 30, Domingo

A las ocho y media de la mañana, Diana por la Banda Municipal de Música.

A las nueve, Salida de los participantes en la XVI Prueba Sociedad Ciclista Loinaz, reservada para Aficionados de 1.ª y 2.ª.

Itinerario: BEASAIN, Yurre, Ibares, Villafranca, BEASAIN, Yurre, Cruce de Lazcano, Ataun-Caseta (viraje), Cruce de Lazcano, Ibares, Villafranca, BEASAIN, Yurre, Ibares, Legorreta (viraje), Ibares, Villafranca, BEASAIN, Segura, Cegama (viraje), Cruce-Cerain, Alto Aztiria, Cruce Oñate, Legazpia, Zumárraga y BEASAIN (meta). Recorrido aproximado: 114 kilómetros.

A las diez, en la Sociedad Ajedrecista "Alfil", un equipo de dicha Sociedad se enfrentará al CLUB AJEDREZ ARTURO POMAR, de Tolosa, en una partida de 10 tableros.

A las doce, Inauguración de la Exposición del III CONCURSO DE FOTOGRAFIA ARTISTICA DE AFICIONADO y distribución de premios en la Casa Consistorial.

A las doce y media, Inauguración de la EXPOSICION DE PINTURA en los locales del Ateneo de Beasain.

A la una, Concierto de audición, a cargo de la BANDA DE MUSICA DEL GOBIERNO MILITAR DE NAVARRA, bajo la dirección de don Pedro Pirfano, con arreglo al siguiente programa:

PRIMERA PARTE:

| | |
|---|--------------|
| SANTANDER (Pasadoble) | Rosillo |
| TANNHAUSER (Obertura) | Wagner |
| SINFONIA "PATETICA" (Fragmentos) | Tschaikowsky |

SEGUNDA PARTE:

| | |
|--|-----------|
| DANZAS FANTASTICAS | Turina |
| BOHEMIOS (Fantasía) | Vives |
| EUSKO-ELESKIAK (Escenas vascas) | J. Franco |

A las cinco y media de la tarde, En el Velódromo de la Vuelta a España, instalado en el Campo Municipal de Loinaz, se celebrarán unas extraordinarias pruebas de pista, con intervención de relevantes figuras del ciclismo.

De seis a nueve y media y de diez y media a dos, Bailables por la Banda Militar, Txistularis y Orquestina Usurbe.

En uno de los intermedios de la noche, se quemará una bonita colección de fuegos artificiales en la Plaza de Guipúzcoa.

En el Frontón Cerrado, de doce a tres de la madrugada, se celebrará una animada VERBENA, amenizada por la Orquesta Bolero.

Día 31, Lunes

A las ocho de la mañana, Diana por la Banda Municipal de Música.

A las ocho y media, TRADICIONAL PROCESION a la Basílica de San Martín de Loinaz, donde se celebrará una solemne misa, cantada por la laureada "CORAL LOINAZ".

A la una, Concierto de audición, por la Banda Militar, con arreglo al siguiente programa:

PRIMERA PARTE:

| | |
|--|-----------|
| PUENTEAREAS (Pasodoble) | Soutoulló |
| LOS PRELUDIOS (Poema sinfónico) | Liszt |
| DAFNIS Y CLOE (Final) | Ravel |

SEGUNDA PARTE:

| | |
|---|-----------|
| EL SOMBRERO DE TRES PICOS (Fragmentos) | Falla |
| MARINA (Selección) | Arrieta |
| RAMUNTXO (Rapsodia vasca) | G. Pierné |

A las cuatro y media de la tarde, Interesantes PARTIDOS DE PELOTA, en el Frontón Municipal.

A las cinco y media, Inauguración de las obras llevadas a cabo en la Avenida de Navarra.

De seis y media a nueve y media y de diez y media a dos, Bailables en la Plaza de San Martín de Loinaz, a cargo de la Banda Militar, Txistularis y Orquestina Usurbe.

En uno de los intermedios de la noche, se quemará una colección de fuegos artificiales en la Plaza de Guipúzcoa.

En el Frontón Cerrado, de doce a tres de la madrugada, verbena, amenizada por la Orquesta Bolero.

Día 1, Martes

A las ocho de la mañana, Kalejira por la Banda Municipal de Txistularis.

A las diez, Pasacalles por la Banda Municipal de Música, acompañada por la comparsa de GIGANTES Y CABEZUDOS y salida de las CUADRILLAS.

A la misma hora, MERCADO SEMANAL y concurso de frutas y hortalizas, con abundantes premios en metálico.

A las once, TRADICIONAL AURRESKU INFANTIL, en la Plaza de San Martín.

A las doce y media, Gran exhibición de bertsolaris en la Plaza, con la intervención de UZTAPIDE, LAZKAO-TXIKI, LASARTE Y LOPETEGUI. En el intermedio, la Banda Municipal de Txistularis interpretará un breve concierto de audición.

A las cuatro de la tarde, TIRADA AL PLATO (local), en la Campa de «La Peña».

A las cuatro y media, JUEGOS INFANTILES, con abundantes premios.

A las cinco, Exhibición de danzas a cargo del Grupo Murumendi de la localidad.

De seis a nueve y media y de diez y media a dos, Bailables en la Plaza de San Martín, a cargo de la renombrada Orquesta «ALASKA».

De doce de la noche, a tres de la madrugada, VERBENA en el Frontón Cerrado, a cargo de la Orquestina «BOLERO».

Día 5, Sábado

A las cinco menos cuarto de la tarde, Salida a los participantes de la XXXVIII PRUEBA CICLISTA LOINAZ (Primera etapa) para corredores Independientes y Aficionados de 1.º.

Itinerario: BEASAIN, Yurre, Lazcano, Ataun-Caseta (viraje), Cruce-Clínica, Ibares, Legorreta (viraje), Ibares, Villafranca, BEASAIN, Yurre, Legorreta (viraje), Ibares, Villafranca, BEASAIN, Legazpia (viraje), BEASAIN (meta). Recorrido aproximado: 94 kilómetros.

A las once de la noche, En el Frontón Cerrado GRANDES COMBATES DE BOXEO. (Véanse programas de mano).

De diez y media a una y media, Bailables por la Banda Municipal de Música alternando con la de Txistularis.

Día 6, Domingo

A las ocho de la mañana, Salida de los corredores que intervienen en la XXXVIII PRUEBA CICLISTA LOINAZ (segunda etapa).

Itinerario: BEASAIN, Yurre, Lazcano, Ataun-Caseta (viraje), Cruce-Clínica, Ibares, Legorreta (viraje), Ibares, Villafranca, BEASAIN, Yurre, Legorreta (viraje) Ibares, Villafranca, BEASAIN, Zumárraga, Vergara, Oñate, Legazpia, BEASAIN, Alegría, Ibares, Yurre, BEASAIN, (meta). Recorrido aproximado: 155 kms.

A las ocho y media, Kalejira por la Banda Municipal de Música.

A la una, Interesante CONCIERTO a cargo de la Banda Municipal de Música con el siguiente

PROGRAMA:

| | |
|---|-----------|
| EL TABLERO DEL MAESTRO (Pasodoble) | Serrano |
| KATIUSKA, (Primera parte) | Sorozábal |
| KATIUSKA, (Segunda parte) | Sorozábal |
| PAN Y TOROS, (Selección) | Barbieri |

A las cuatro y media, En la Plaza del Mercado, CONCIERTO DE AUDICION por la Rondalla Loinaz de Educación y Descanso.

De seis y media a nueve y media y de diez y media a una y media, Bailables por la Banda Municipal de Música, alternando con la de Txistularis y Orquestina Usurbe.

De doce a tres de la madrugada, En el Frontón Cerrado, VERBENA, amenizada por la renombrada Orquesta Bolero.

NOTAS.— Se ruega al vecindario que durante las fiestas engalane los balcones con colgaduras.

La RENFE ha organizado los siguientes TRENES ESPECIALES: Noches del 30 al 31 de Mayo y del 6 al 7 de Junio: A la una y media de la madrugada para Tolosa y a las dos menos cuarto para Zumárraga.



URIBE - ECHEVARRIA. - Beasain

N. R. SS. 452/65

